



KONICA MINOLTA

The essentials of imaging



# **bizhub PRO C6501**

Potencia versátil a todo color



**Sistema de producción bizhub PRO C6501**

bizhub PRO C6501, sistema de producción



## Potencia versátil a todo color

**El color es esencial para la creatividad de los profesionales en agencias publicitarias y en las artes gráficas. Tan esencial como la calidad de imagen para pruebas y la velocidad de producción. De igual importancia es el aspecto económico, y Konica Minolta ha reunido todas estas características en el nuevo sistema de producción bizhub PRO C6501.**

■ Con la misma velocidad en color y blanco y negro de 65 páginas por minuto, la bizhub PRO C6501 representa un nuevo desarrollo significativo en el campo de los dispositivos de color. Está caracterizada por la avanzada tecnología de proceso de color de Konica Minolta, y ha sido diseñada para proporcionar calidad, fiabilidad, facilidad de uso y economía. ¡Todos los requisitos esenciales para cualquier profesional!

■ La bizhub PRO C6501, combina una extensa flexibilidad de sopotes de papel con varias opciones de finalizado, ofreciendo a las artes gráficas y a otros usuarios la creatividad requerida para sus trabajos.

Al mismo tiempo su robusta construcción en metal, asegura una absoluta fiabilidad, mientras que su diseño compacto facilita su integración donde el espacio es limitado. Su versatilidad y facilidad de uso fueron criterios importantes en su desarrollo. Y uno de los puntos fuertes de la bizhub PRO C6501 es su remarcable exactitud de registro que asegura perfectos resultados en impresión a doble cara, incluyendo catálogos y cuadernillos.

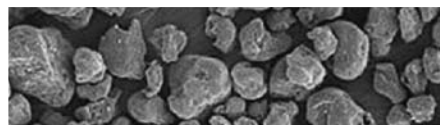
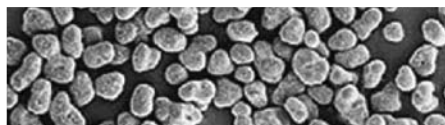
■ Gracias al concepto CS Remote Care de Konica Minolta, con la bizhub PRO C6501 las paradas imprevistas son cosas del pasado. Y los bajos costes de funcionamiento sorprenderán hasta aquellos que tienen un presupuesto ajustado.

**bizhub PRO C6501** 

La bizhub PRO C6501. El poder del color, ¡por qué ir a menos!

Tóner polimerizado Simitri HD®

Tóner convencional



# Color y calidad sin límites

Los profesionales en los entornos de artes gráficas, que necesitan un dispositivo para hacer trabajos creativos y pruebas o producir tiradas cortas u otros diseños para clientes, buscan realmente rapidez en color y una calidad superior. Gracias a una serie de tecnologías propietarias de Konica Minolta, la bizhub PRO C6501 satisface estas necesidades esenciales de color, calidad y velocidad a la perfección.

## → Compacta y fiable

Para empezar, la bizhub PRO C6501 es increíblemente compacta para un dispositivo de su clase. Para muchas empresas, éste es un detalle que supondrá una gran ventaja, sobre todo si la bizhub PRO C6501 se instala en un cuarto muy ocupado o en una agencia de publicidad donde el espacio sea un handicap. Sin embargo su robusta construcción asegura un rendimiento continuo y absolutamente eficaz.

## → Tóner polimerizado Simitri HD®

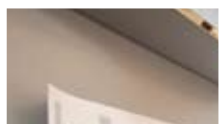
El tóner polimerizado Simitri HD® (HD – High Definition) de Konica Minolta lleva la calidad de imagen a nuevas alturas: Su diminuto, pero uniforme tamaño de partícula permite una precisa reproducción de las líneas más finas sin sacrificar la densidad de negro. Simitri HD® también asegura una calidad de imagen sin igual y gracias a una temperatura de fusión reducida, soporta una gran variedad de tipos de papel.

## → Gran selección de controladores

El controlador interno de Fiery (IC-408) realiza unas impresiones profesionales de excepcional calidad, de forma rápida y eficiente. Destaca el sistema de gestión del color de EFI, ofreciendo a los usuarios una serie de potentes aplicaciones para el alto volumen.

Adicionalmente, existen dos potentes controladores externos, que son la alternativa perfecta para cualquier entorno profesional. La última tecnología de Fiery en el controlador externo IC-305, asegura una funcionalidad eficaz en la bizhub PRO C6501, mediante un interfaz intuitivo entre el operador y la máquina.

El controlador externo de Creo IC-304 Plus convierte a la bizhub PRO C6501 en una robusta solución de flujo de trabajo para las artes gráficas y el negocio de la impresión profesional, que buscan una alta productividad y soluciones personalizadas de gran rendimiento.



# La tecnología del mañana, hoy



La bizhub PRO C6501 combina una alta velocidad de impresión en color, una gran variedad de soportes de papel y una calidad de imagen superior con una gran durabilidad y fiabilidad. Ofreciendo unos costes de funcionamiento razonables con este sistema de producción en color, Konica Minolta garantiza una solución económicamente viable para aquellos entornos que operan con un presupuesto muy ajustado, pero necesitan un acabado perfecto y resultados de alta calidad.

## → Tecnología de proceso única

La tecnología propietaria de color de Konica Minolta para la bizhub PRO C6501 S.E.A.D., "Screen-Enhancing Active Digital Process", hace disponible una gama de innovaciones técnicas que consiguen que la bizhub PRO C6501 tenga una excepcional reproducción del color y una alta velocidad.

- Se ha aplicado un nuevo método de screening para mejorar la calidad con fondos considerablemente más suavizados. También la nueva tecnología ITbit de Konica Minolta (Image Tag bit), que acentúa la impresión en medios tonos, mostrando mejoras visibles particularmente en contornos y en el texto calado y texto fino.
- La alta velocidad y la asombrosa precisión del rápido motor de color de Konica Minolta es posible gracias a una innovadora unidad láser de haz dual. En el corazón de la bizhub PRO C6501 hay una serie de circuitos integrados llamados HI-PER ASIC (High-Performance Image Processing Application-Specific Integrated Circuits), que contienen gran parte de las nuevas tecnologías propietarias de Konica Minolta esenciales para el excepcional funcionamiento del sistema.

## → Gran flexibilidad de soportes

El transporte de papel en la bizhub PRO C6501 es rápido y de alta precisión. Gracias a la nueva tecnología de toma de papel "asistida por aire" de Konica Minolta, la flexibilidad de soportes de este sistema de producción en color es enorme y soporta una gran gama de papeles, como papeles gruesos de hasta 300 grs, papel estucado, tarjetas y papel offset digital.

Con una capacidad de entrada de papel de hasta 4.250 hojas de capacidad, la bizhub PRO C6501 está equipada adecuadamente para tiradas largas de impresión y para una producción continua. Las características avanzadas de mixplex y mixmedia garantizan unos acabados tan profesionales como complejos. Adicionalmente el cassette de gran capacidad opcional se puede equipar con una unidad calefactora (opcional) que seca el papel almacenado antes de utilizarlo, aumentando la fiabilidad de alimentación del sistema.



# Producción profesional

La bizhub PRO C6501 está perfectamente equipada para asegurar los niveles más altos de productividad mientras minimiza las intervenciones manuales y las interrupciones de producción. Una serie de características y funcionalidades incrementan su facilidad de uso y mejoran el rápido proceso de los trabajos.

- Con el sistema de producción de color de Konica Minolta las tiradas cortas son rápidas y mantienen un corto tiempo de respuesta. Su velocidad de hasta 65 páginas por minuto en color y blanco y negro, y su recarga de papel y tóner en funcionamiento, hacen que la bizhub PRO C6501 sea ideal para la alta producción soportando perfectamente picos de trabajo puntuales.
- La facilidad de uso es uno de los muchos atractivos de la bizhub PRO C6501. El manejo rápido, fácil y conciso, fueron prioridades de consideración para los desarrolladores de este sistema de producción en color de Konica Minolta. La utilización de la máquina y la programación de trabajos son muy intuitivas gracias al gran panel de color táctil que permite un claro y fácil acceso a todas las funciones.



- Una condición previa para la impresión de producción es la precisión absoluta: La bizhub PRO C6501 acepta este desafío con un registro a doble cara que llega a estar muy cerca de la impresión offset. Esto conlleva obtener increíbles ventajas, especialmente para la producción de cuadernillos y catálogos, ¡y estos son sólo dos de los complejos trabajos que con la bizhub PRO C6501 se resuelven con gran eficacia!
- La confianza es otra cuestión prioritaria para los profesionales, y la bizhub PRO C6501 ha sido diseñada con la fiabilidad en mente. Más allá de ser un sistema de diagnóstico remoto, el CS Remote Care genera un soporte activo para cada bizhub PRO C6501 en campo. Con un constante análisis del rendimiento del sistema, el CS Remote Care permite hacer reportes automatizados y mantenimientos preventivos, asegurando un funcionamiento óptimo del sistema.



# Finalizados en línea para profesionales

La calidad superior de impresión es importante, pero también lo es el acabado completo del documento. Para automatizar el proceso de finalizado y aumentar la calidad de producción de sofisticados productos de impresión, Konica Minolta pone a su disposición funciones de finalizado en línea que incrementan las posibilidades de la bizhub PRO C6501.

- Mejorando la bizhub PRO C6501 con el finalizador de cuadernillos, se automatiza la producción de cuadernillos y folletos, permitiendo la función de grapado y plegado al centro. Los cuadernillos pueden ser de hasta 20 hojas, aceptando un máximo de 80 páginas.
- Ambos, el finalizador de cuadernillos y el finalizador grapador pueden grapar en multiposición hasta 50 hojas por juego.
- La versatilidad extra está incluida con la función de plegado en carta de juegos de hasta 3 hojas, especialmente útil para la producción automática de mailings.

■ Además, el taladro de 2 ó 4 agujeros está disponible como una mejora opcional para el finalizador de cuadernillos y el finalizador grapador.

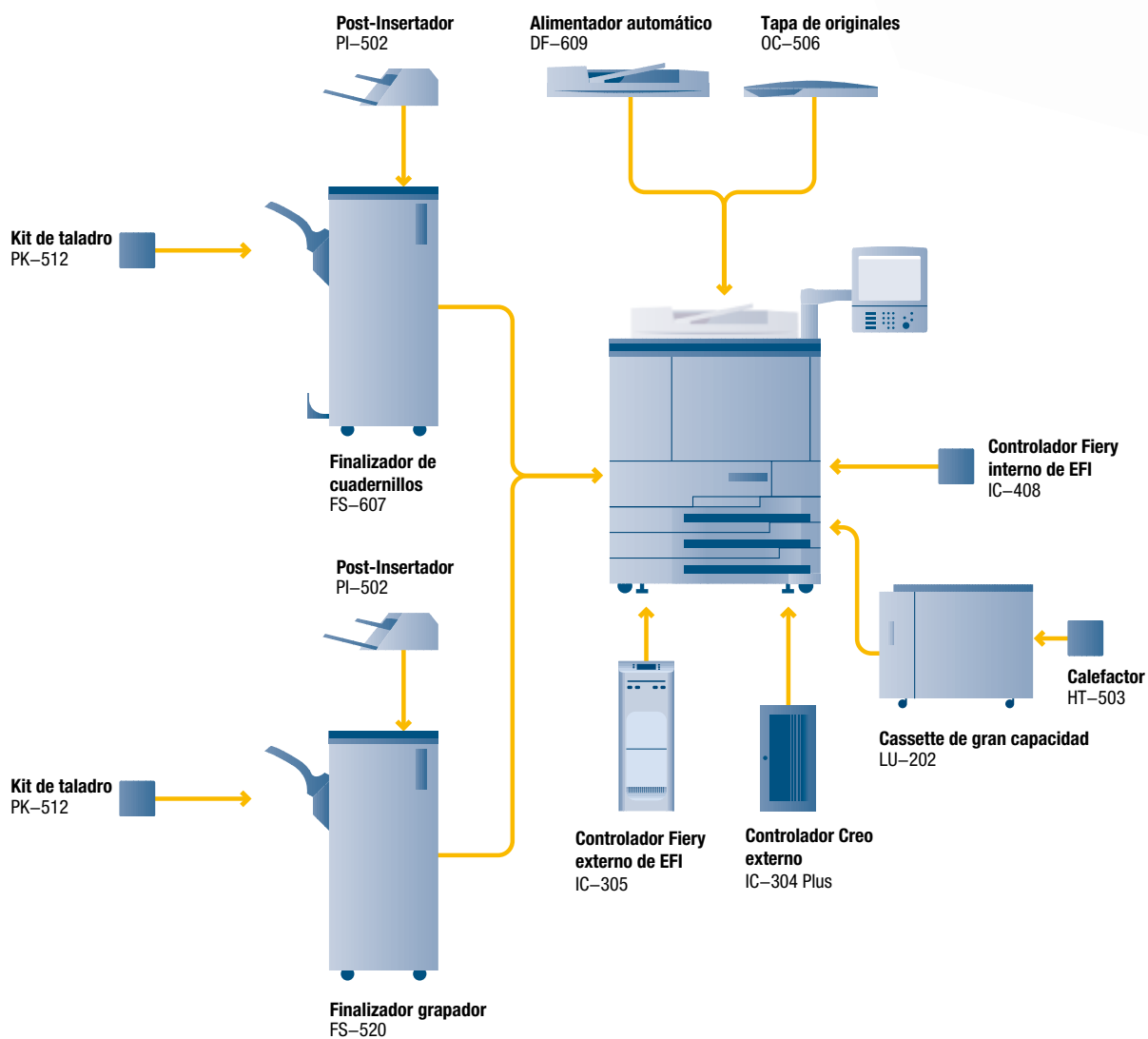
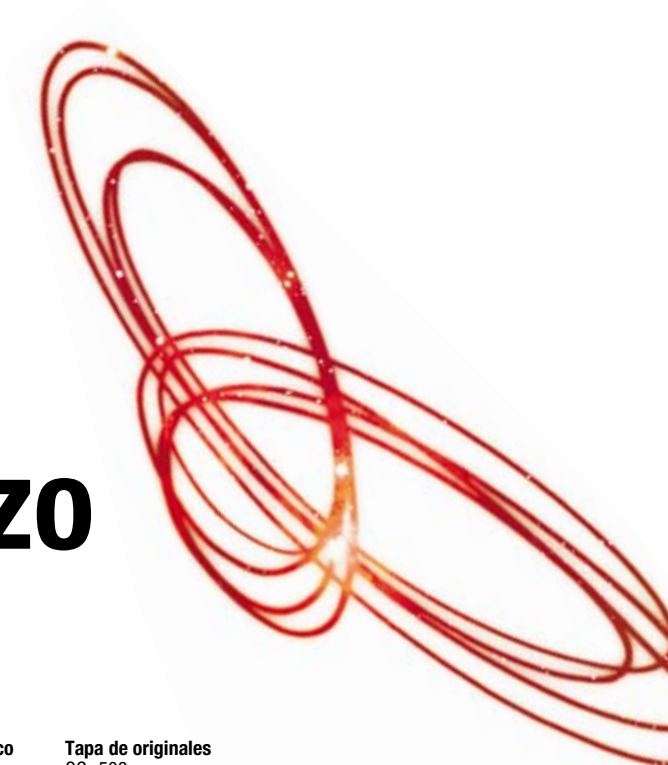
■ Otra mejora es el insertador de portadas que automatiza el proceso de inserción de cubiertas preimpresas en los documentos que hayan sido impresos en la bizhub PRO C6501, también disponible para ambos finalizadores. Esta opción incrementa el atractivo juego de aplicaciones disponibles con este sistema de producción de Konica Minolta.

Con esta elección de acabados la bizhub PRO C6501 está perfectamente equipada para la producción de cuadernillos, folletos, manuales, mailings y otras documentaciones.





# Sus opciones de un vistazo





KONICA MINOLTA

**Simitri HD**  
High Definition Polymerised Toner



## Especificaciones técnicas

### Especificaciones de copiadora

**Velocidad de copia**  
65 cpm (A4)  
36 cpm (A3)

**Resolución de copia**  
600 x 600 dpi

**Tiempo de salida primera copia**  
6,5 seg. (color A4)

**Gradaciones**  
256 gradaciones

**Zoom**  
25–400% en pasos del 0,1%

**Multicopia**  
1–9.999, cuenta atrás, modo interrupción

**Memoria de copiadora**  
Estándar: 4x 256 MB  
Máx.: compartida con el HDD de copiadora

**HDD de copiadora**  
4x 40 GB

### Especificaciones de impresora

**Velocidad**  
65 ppm (A4)  
36 ppm (A3)

**Resolución de impresión**  
Máx.: 600 x 1.800 dpi

### IC-408 (controlador Fiery interno de EFI)

**Lenguajes de descripción de página**  
PostScript 3, PCL, TIFF, PDF

**Driver de impresión**  
Windows 2000/XP/Server 2003  
Mac OS X

**CPU**  
Intel Celeron @ 2.8 GHz

**Interfaz**  
Ethernet (10/100/1000-Base-T)

**Memoria de impresión**  
Estándar: 512 MB

**Disco duro de impresión**  
80 GB

### IC-305 (controlador Fiery externo de EFI)

**Lenguajes de descripción de página**  
PostScript 3, PPML, TIFF, PDF

### Driver de impresión

Windows 2000/2003/XP  
Mac OS X

**CPU**  
Intel Core 2 Duo @ 2.13 GHz

**Interfaz**  
Ethernet (10/100/1000-Base-T)

**Memoria de impresión**  
Estándar: 1.024 MB

**Disco duro de impresión**  
160 GB

### IC-304 (Controlador externo de Creo)

**Lenguajes de descripción de página**  
PostScript 3, PPML, TIFF, PDF, CT/LW, VPS

**Driver de impresión**  
Windows 2000/2003/XP/NT 4.0  
Mac OS 9.x y 10.x

**CPU**  
Intel Core 2 Duo @ 3,0 GHz

**Interfaz**  
Ethernet (10/100/1000-Base-T)

**Memoria de impresión**  
Estándar: 1.024 MB

**Disco duro de impresión**  
3x 250 GB

### Especificaciones de escáner

**Velocidad**  
39 opm (A4)  
22 opm (A3)

**Resolución**  
600 x 600 dpi

**Modos de escáner**  
TWAIN scan  
Scan-to-eMail  
Scan-to-FTP  
Scan-to-SMB  
Scan-to-HDD

**Formatos de escaneo**  
TIFF (simple y multipágina), PDF

### Especificaciones de sistema

**Alimentador automático de documentos**  
Hasta 100 originales  
35–210 grs.

### Gramajes de papel

64–256 grs.  
Hasta 300 grs. (desde el bypass o el LU-202)

**Tamaños de papel**  
A5–A3+ (330 x 487 mm)

**Área de impresión máxima**  
318 x 480 mm

**Duplex**  
Sin aplicación  
64–256 grs.

**Capacidad de entrada de papel**  
Estándar: 4.250 hojas (con LU-202)

**Cassette de gran capacidad (LU-202)**  
1 bandeja  
Hasta 2.500 hojas de capacidad  
Hasta 300 grs.

**Capacidad de salida de papel**  
Bandeja principal máx.: 3.000 hojas  
Bandeja secundaria máx.: 100 hojas

**Finalizador de cuadernillos (FS-607)**  
Creación de cuadernillos de hasta 20 hojas (80 páginas)

Grapado en 2 puntos y en esquina  
Grapado de hasta 50 hojas  
Plegado al centro y en carta  
Clasificación offset y agrupado  
Bandeja principal de hasta 2.500 hojas  
Bandeja secundaria de hasta 100 hojas

### Finalizador grapador (FS-520)

Grapado en 2 puntos y en esquina  
Grapado de hasta 50 hojas  
Clasificación offset y agrupado  
Bandeja principal de hasta 3.000 hojas  
Bandeja secundaria de hasta 100 hojas

**Post-insertador PI-502**  
(Opción para FS-607/FS-520)  
Inserción de papeles preimpresos  
2 bandejas de 200 hojas cada una

**Kit de taladro PK-512**  
(Opción para FS-607/FS-520)  
Taladro (2 y 4 agujeros seleccionables)

**Tiempo de calentamiento**  
Menos de 420 seg.

**Dimensiones (An x F x Al mm)**  
786 x 1.056 x 992 (Cuerpo principal + OC-506)

**Peso**  
360 kg. (sólo cuerpo principal)

Todas las especificaciones relativas a la capacidad de papel se dan para un tamaño de papel A4 de 80 g/m<sup>2</sup>.

Todas las especificaciones relativas a la velocidad de digitalización, copiado o impresión se refieren a tamaños de papel A4 que se digitalizan, copian e imprimen en modo vertical, en múltiples páginas y a una cara.

El soporte y viabilidad de las funcionalidades y especificaciones listadas varían dependiendo del sistema operativo, aplicación, protocolo de red y tipo de red y la configuración del sistema.

Algunas de las ilustraciones contienen accesorios opcionales.

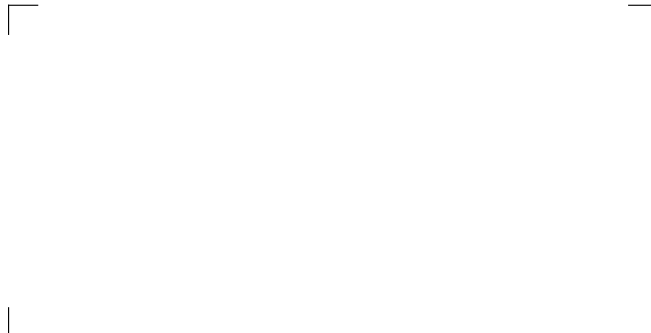
Las especificaciones y accesorios están basados en la información disponible a la hora de la impresión y están sujetos a cambio sin notificación.

Konica Minolta no garantiza que las especificaciones mencionadas estén libres de error.

Microsoft, Windows y el logo de Windows son marcas comerciales o marcas registradas de Microsoft Corporation en los estados unidos y/o otros países.

Todas las demás marcas y nombres de otros productos pueden ser marcas comerciales o marcas registradas de sus respectivos propietarios y se reconoce así por éste.

Contacte con su distribuidor de Konica Minolta:



**Konica Minolta**  
**Business Solutions Spain, S.A.**  
Albasanz, 12  
28037 Madrid  
Tel.: 902 114 489  
Fax: 91 327 09 00  
www.konicaminolta.es